

Kod 314369 Lampa do basenu płytkowego  
Kod 314370 Lampa do basenu foliowego



Do użytku tylko pod wodą. Lampa powinno zostać podłączona do transformatora 12V 300W.

Zamontuj puszkę w ścianie basenu. Przeciągnij kabel przez puszkę i puszkę przyłączeniową. Uszczelnij taśmą uszczelniającą. Kabel powinien zostać umieszczony tak, aby jego kąt zagięcia nie był niższy niż 100 mm.

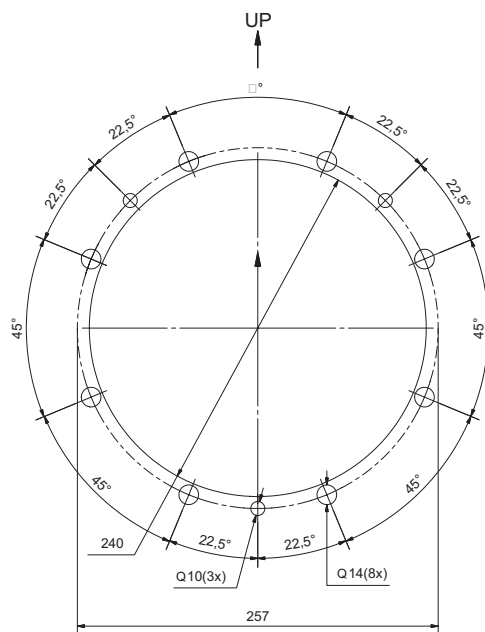
**Basen płytkowy:** Krawędź puszkę powinna być w jednej linii ze ścianą basenu (patrz schematy montażu poniżej)

**Basen foliowy:** Po założeniu folii, napełnij basen wodą do poziomu około 10 cm poniżej puszkę lampy. Załóż kołnierz i uszczelkę.

Włóż kabel w przewód ochronny i podłącz do puszkę przyłączeniowej. Dokręć dławik. Zwiń nadmiar przewodu i umieść lampę w puszcze. Lampa musi być całkowicie zanurzona w wodzie przed uruchomieniem. Przy wymianie lampy należy wymienić również O-ring. Jeśli jakiś przewód jest uszkodzony, należy go bezwzględnie wymienić.

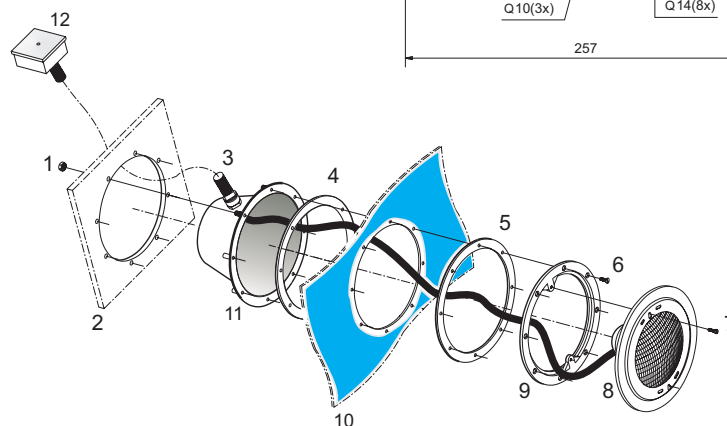
**Zalecane wartości wody:**

- Zawartość chloru: max 3 mg/l
- Zawartość chlorków: max 150 mg/l
- Wartość pH: 7,2 - 7,8
- Zasadowość: 60 - 120 mg/l
- Zawartość wapnia: 200 - 1000 mg/l



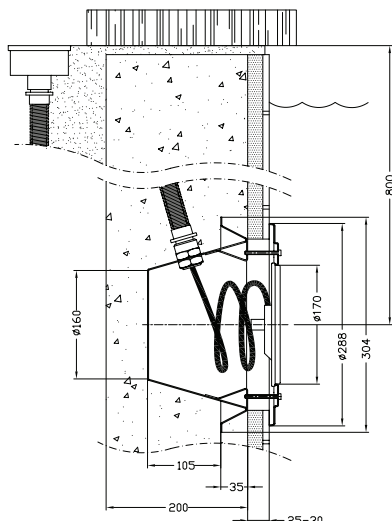
**Części lampy 300 W ze stali nierdzewnej:**

1. Nakrętka M6 + podkładka (3 szt.)
2. Ramka
3. Przewód
4. Uszczelka samoprzylepna
5. Uszczelka
6. Śruby M6x20 (8 szt.)
7. Śruby M5x20 (2 szt.)
8. Lampa
9. Kołnierz
10. Folia
11. Puszkę lampy
12. Puszkę przyłączeniową

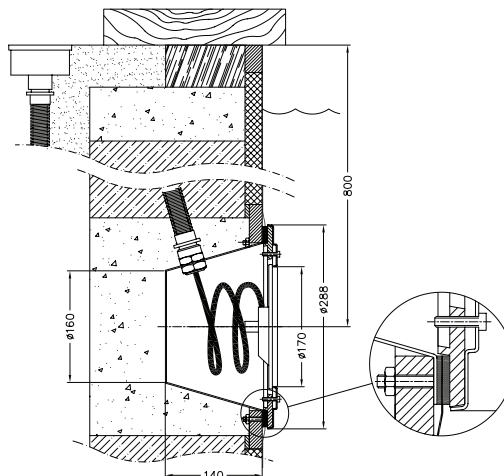


**Schematy montażu**

**Basen płytkowy**



**Basen foliowy**



**Basen ze stali**

